

Naturmuseum Augsburg



„Fossilien“

Name:

Klasse:

Die Vitrinen zum Thema „Fossilien“ befinden sich **im 3. Stock** des Museums. Begib dich dort zunächst in den dunklen Durchgang und betrachte die fluoreszierenden Steine, Fossilien und Tiere (ein seltenes Erlebnis!). Anschließend läufst du links um die Vitrinen bis zum Schaukasten gegenüber dem großen Tausendfüßler. Halte dich an den Wegweiser in der grauen Spalte deines Arbeitsblattes. Nimm dir Zeit für die Beantwortung der Fragen und schau dir auch die Schaukästen und Ausstellungsstücke an, nach denen im Arbeitsblatt nicht gefragt ist. Und nun viel Spaß beim Erkunden der Welt vor vielen Millionen Jahren!

Vitrine mit der großen Spirale

Was sind Fossilien? _____

Wie entstehen Fossilien? _____

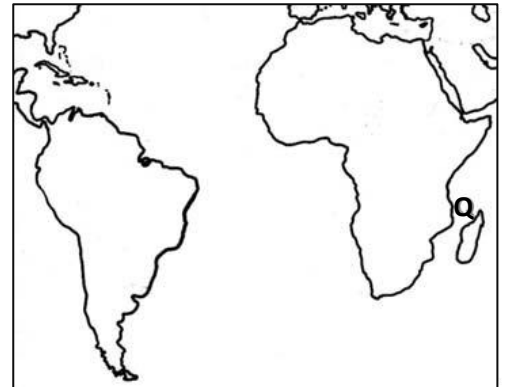
Gehe zwei „Fenster“ weiter

Zähle fünf Insektengruppen auf, die in den Bernsteinen eingeschlossen sind!

Betrachte die kleine Vitrine links neben dem Tausendfüßler

Woraus ist Bernstein eigentlich entstanden?

Wo hat man Fossilien des Mesosauriers gefunden? Markiere die Stellen auf der Karte!



Welche besondere Bedeutung haben daher die Fossilien dieses Sauriers?

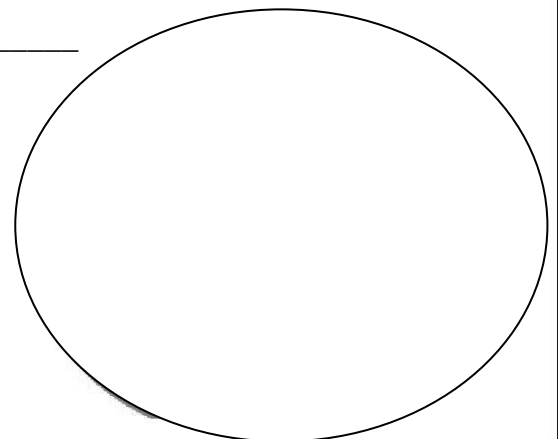
Die nächste Vitrine behandelt das Zeitalter der Trias

Von welchen Tieren stammen die Belemniten? _____

Welche Tiere sind auf den beiden schwarz gefärbten Platten versteinert, die man in Holzmaden gefunden hat?

Zeichne einen der aufgeschnittenen Ammoniten in der Mitte der Vitrine!

Die Kammern, die man in den spiralförmigen Gehäusen gut erkennen kann, dienten dem Tier als Wohnung und zum Schweben im Wasser!



Vitrine mit dem versteinerten Korallenriff

Betrachte das versteinerte Korallenriff genauer. Welche Tiere kannst du erkennen?

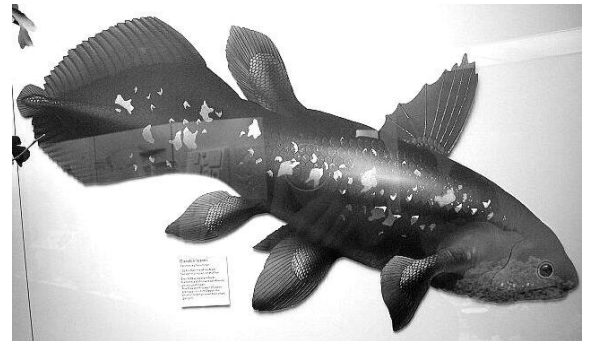
Vor wie vielen Jahren haben diese Tiere gelebt und wie heißt dieses Zeitalter?

Hinter dir befindet sich die Vitrine mit dem blauen Fisch

Weshalb bezeichnet man die Lebewesen in dieser Vitrine als „lebende Fossilien“?

Wie heißt der „blaue“ Fisch?

Wo lebt er heute noch?
(Der Ort ist auf der Vorderseite des Arbeitsblatts mit einem „Q“ markiert.)



Seit wann gibt es diese Fische? (Die Antwort findest Du in der Vitrine mit dem Riesentausendfüßer.)

Seit dem Zeitalter des _____ vor _____ Millionen Jahren.

In welchen Merkmalen unterscheidet er sich von fast allen anderen Fischen? Kennzeichne sie auf der Abbildung!

Welche besondere Bedeutung hatten die Vorfahren dieses Fisches?

Wie heißen die beiden Eier legenden Säugetierarten?

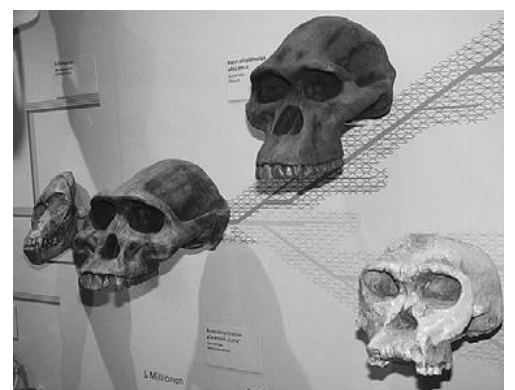
Seit wann gibt es die Perlboote?
Schreibe ihr Alter als Zahl!

Seit mehr als _____ Jahren

Wann begann die Evolution des Menschen?

Vor _____ Millionen Jahren

Welcher der drei abgebildeten Schädel gehört einem direkten Vorfahren des Menschen? Kennzeichne ihn und nenne den wissenschaftlichen Namen! _____



Vitrine mit den Schädeln des Menschen

Wenn du alle Aufgaben bearbeitet hast, gibst du dein Arbeitsblatt ab.
Jetzt hast du eine Pause verdient!